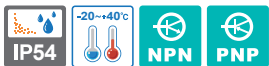


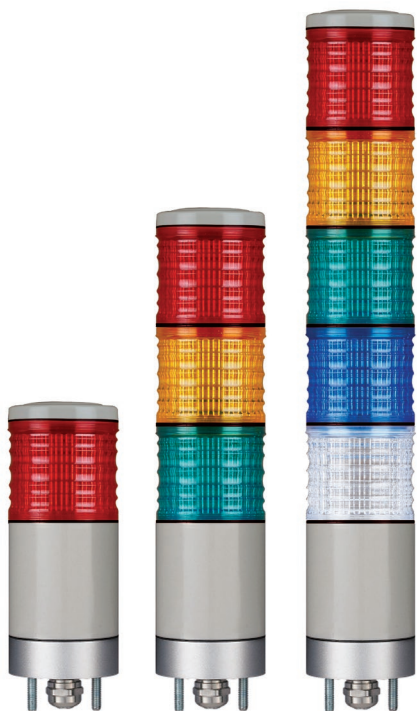
ST45ML-Ex

비점화 방폭형 LED 타워램프

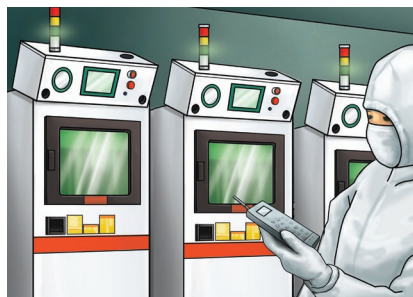


ST45ML-Ex 일반형

2중 위험지역에서 사용이 가능한
비점화 방폭형



ST45ML-Ex



가스캐비닛(Gas Cabinet)은 반도체 공정에서 필요한 특수가스를 적당한 압력으로 안전하고 정확하게 공급하는 장치입니다. 따라서 가스캐비닛에는 반드시 비점화 방폭 제품(ST45ML-Ex 모델)을 사용해야 합니다.

공통사양(ST45ML-Ex/ STB45ML-Ex)

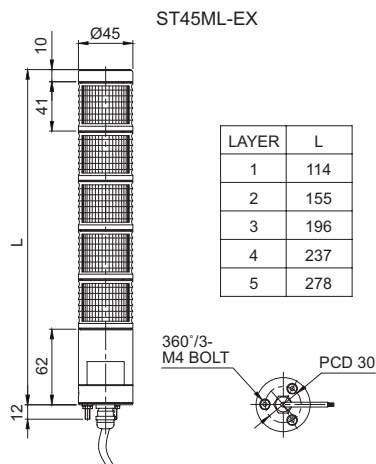
- 고휘도 LED 점등형 비점화 방폭 타워램프
- LED 빛을 전구 필라멘트 불빛과 동일하게 응집시키는 특수 반사체를 적용하여 원거리 시인성 우수
- 광원의 수명이 반영구적이므로 전구 광원에서 발생하던 빈번한 유지 보수 비용 절약
- 렌즈와 몸체를 내구성이 우수한 폴리카보네이트(PC) 재질로 제작하여 위험지역(방폭 Zone)에서 안정성 유지
- nR 등급의 방폭형 제품으로 Zone 2에서 사용 가능
※ Zone2(2중 장소) : 장비의 이상 상태에서 위험 분위기가 존재하는 장소
- 재질 : 렌즈-PC, 몸체-PC, 취부몸체-Al, 상부커버-AI
- 기술인증 : KCs, CCC
- 보호형식 : KCs - Ex nR II T6 IP54, CCC, NEPSI - Ex nR IIC T6 Gc(주문사양, 1~5단 대응 가능) KCs - Ex nR II T4 IP54(주문사양, 1~5단 대응 가능)
- 보호등급 : IP54
- 사용 주위 온도 : $-20^{\circ}\text{C} \leq T_{\text{amb}} \leq +40^{\circ}\text{C}$

ST45ML-Ex 비점화 방폭형 LED 타워램프

형식	단수	전압	전류	인증	중량	색상
ST45ML2-Ex	2	DC12V	0.048A	KCs	0.24kg	● R-적 ● G-녹
		DC24V	0.024A			
ST45ML-2	2	DC12V	0.048A	CCC, Ex NEPSI	0.24kg	● R-적 ● G-녹
		DC24V	0.024A			
ST45ML3-Ex	3	DC12V	0.072A	KCs	0.29kg	● R-적 ● A-황 ● G-녹
		DC24V	0.036A			
ST45ML-3	3	DC12V	0.072A	CCC, Ex NEPSI	0.29kg	● R-적 ● A-황 ● G-녹
		DC24V	0.036A			

외형도

(단위 : mm)



경고등/
표시등/
적층식
경고등



표시등&
전자 혼/
시그널폰



선박, 중부하
중장비제품



방폭제품



장방형제품



항공장애등



시그널
타워램프



USB/ETN
시그널
타워램프



무선제어
제품



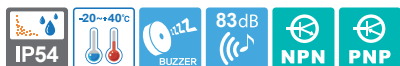
전자 혼/
시그널폰



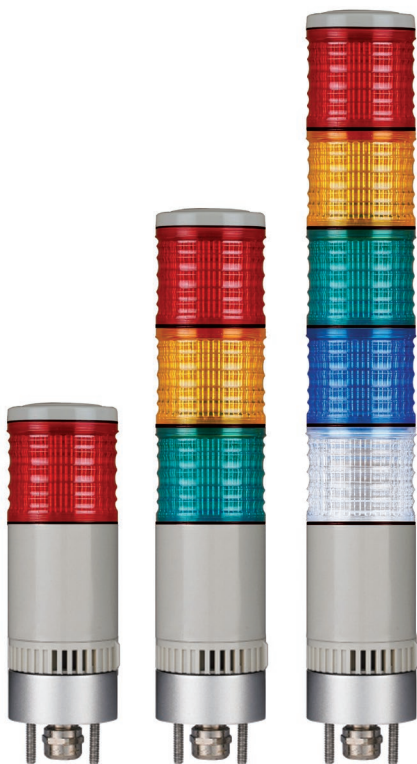
산업용
LED
조명등

STB45ML-Ex

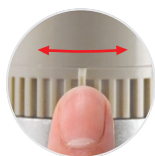
부저 내장 비점화 방폭형 LED 타워램프



STB45ML-Ex 부저내장형
2종 위험지역에서 사용이
가능한 비점화 방폭형



STB45ML-Ex

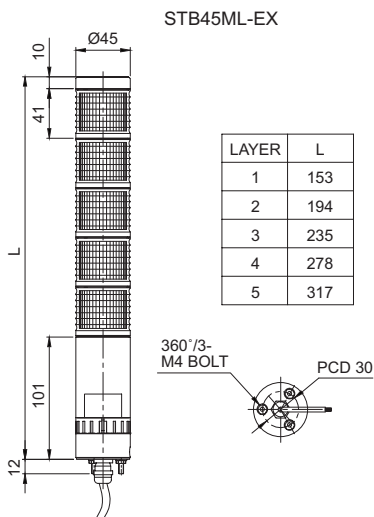


조절 레버를 사용하여
부저 음량을 쉽게 조
절할 수 있습니다.



외형도

(단위 : mm)



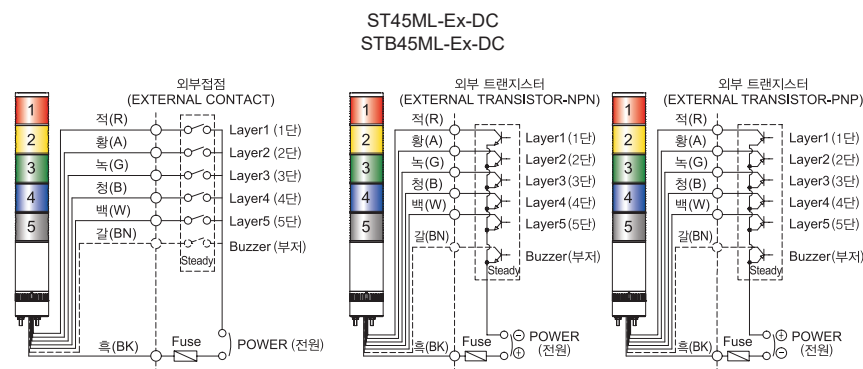
STB45ML-Ex 부저 내장 비점화 방폭형 LED 타워램프

- 음량조절 레버를 적용하여 부저 음량 조절이 가능
- 부저 음량 : Max. 83dB at 1m

형식	단수	전압	전류	인증	중량	색상
STB45ML2-Ex	2	DC12V	0.064A	KCS	0.30kg	● R-적 ● G-녹
		DC24V	0.055A			
STB45ML-2		DC12V	0.064A	CCC, Ex NEPS	0.30kg	
		DC24V	0.055A			
STB45ML3-Ex	3	DC12V	0.088A	KCS	0.34kg	● R-적 ● A-황 ● G-녹
		DC24V	0.067A			
STB45ML-3		DC12V	0.088A	CCC, Ex NEPS	0.34kg	
		DC24V	0.067A			



결선도



- 전원선 / 신호선 : 전선규격 UL2464 AWG22(0.3sq) 400mm
- 본 제품의 전원은 극성 구별없이 사용할 수 있습니다. (무극성)



모델선정

· KC인증 - Ex nR II T6

ST45ML3 [형번]	-	Ex [방폭제품]	-	12 [전압]	-	RAG [색상]
· ST45ML2(2단) · ST45ML3(3단) · STB45ML2(2단) · STB45ML3(3단)				· 12-DC12V · 24-DC24V		● R-적 ● G-녹 ● R-적 ● A-황 ● G-녹

· CCC인증 - Ex nR IIC T6 Gc

ST45ML [형번]	-	3 [단수]	-	12 [전압]	-	RAG [색상]
· ST45ML · STB45ML		· 1-1단 · 2-2단 · 3-3단 · 4-4단 · 5-5단		· 12-DC12V · 24-DC24V		● R-적 ● A-황 ● G-녹 ● B-청 ● W-백



방폭형 타워램프 사용시 주의 사항

- 방폭 접합부는 당사가 제공하는 구조적인 조건을 만족하여야 하므로 제품을 임의로 분해, 조립, 개조 또는 수리해서는 안됩니다.