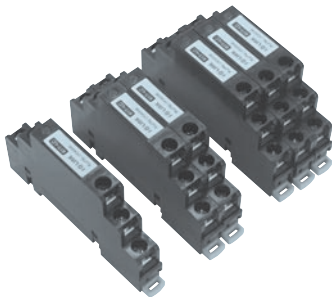


## R1T-LC 1 form C

### 취급설명서



삼원액트(주)의 제품을 구입하여 주셔서 감사합니다.  
구입하신 제품의 Model을 확인하시고 설명서를 읽으신 후 사용하여 주시기 바랍니다.

#### ● 안전을 위한 일반적인 주의사항

- |             |  |
|-------------|--|
| ⚠ <b>경고</b> | 본 기기를 사용자가 잘못 사용하였을 경우 중대한 기기 손상, 화재 및 인명사고 등의 피해가 발생할 수 있는 경우 |
| ⚠ <b>주의</b> | 본 기기를 사용자가 잘못 사용하였을 경우 경미한 기기 손상이나 상해 등의 피해가 발생할 수 있는 경우       |

#### ⚠ 경고

- 표시된 전원전압 이외에는 사용하지 마십시오. 화재 또는 제품파손의 원인이 될 수 있습니다.
- 표시된 부하측의 정격전압과 전류 값 범위내에서 사용하여 주십시오.  
화재 또는 제품파손의 원인이 될 수 있습니다.
- 사용하시는 콘트롤러(PLC 등)의 COMMON 극성을 반드시 확인하시고 당사 제품을 선정하여 주십시오.  
사용자 기기 및 당사 제품의 파손 및 화재의 원인이 될 수 있습니다.
- 콘트롤러(PLC 등)와 릴레이보드간의 접속 케이블을 직접 제작하여 사용하실 경우 릴레이보드의 내부 결선도와 콘트롤러의 PIN(단자)의 배열을 확인한 후에 제작하십시오.  
오동작 및 사용자기기와 당사 제품의 파손 및 화재의 원인이 될 수 있습니다.

※ 각 Maker별 PLC와의 접속케이블은 표준품으로 당사가 공급하고 있으며 자세한 Model과 사양은 당사 카다로그를 참조하시거나 당사 및 대리점으로 연락하여 주시기 바랍니다.

#### ⚠ 주의

- 전원선 및 신호용 단자의 결선은 파손 또는 오동작을 방지하기 위해 반드시 전원을 끈 후 조작하시기 바랍니다.
- 제품에 첨부된 취급설명서를 상세히 읽어보신 후 제품의 성능, 외관사양, 취급방법, 동작 패턴 및 각 신호 등을 확인하시고 사용하여 주십시오. 또 취급설명서는 반드시 보관하여 주십시오.
- 단자대에 배선을 할 때에는 적절한 공구를 이용하여 규정된 토-크(Torque)로 조여주십시오.  
이 범위 외에서 조이면 단자의 파손 또는 느슨함으로 인한 오동작의 원인이 될 가능성이 있습니다.

## ● 모델선정

Model	장착 Relay	IO점수	Coil 정격전압	Common		Interface		제품치수 (W×Dmm)	취부방법
				Coil축	Contact축	Coil축	Contact축		
R1T-LC	FUJITSU FTR-LYCA024E	1Point (1c×1)	24V DC	개별 전원 (쇼트바내장)	개별 Com. (쇼트바내장)	Screw 단자대 M3 Screw	10.0×76.0	DIN Rail (Channel)	

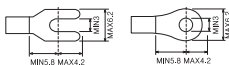
## ● 릴레이 사양

항 목		FTR-LYCA024E
접점 Contact	접점구성 Arrangement	1Form C (1a)
	정격부하 Nominal switching capacity (resistive load)	6A 250V AC/6A 24V DC
	최대통전전류 Max. switching current	6A
	최대개폐전압 Max. switching voltage	250V AC
코일 Coil	정격전압 Nominal voltage	24V DC
	동작전압 Pick-up voltage	15.9V DC
	복귀전압 Drop-out voltage	1.2V DC
	코일저항 Coil resistance	3,390 Ω
정격소비전력 Nominal operation power		170mW
서지전압 Surge voltage between contact and coil		6,000V (1.2x50 Standard wave)
내전압 Initial breakdown voltage between contact and coil		4,000V AC (50/60Hz) 1min
원산지 Country of origin		CHINA

## ● 재질/사양

케이스	Modified PPO
기판	Epoxy 1.6t / 2oz
적합전선	AWG22-16 (MAX / 1.5mm <sup>2</sup> )
단자 Screw	M3 X 6L
Screw 토크	7~8kgf·cm (0.68~0.78 N·m)
사용주위온도	-10℃ ~ +50℃ (결로가 없을 것)

## ● 적용 압착단자 사양

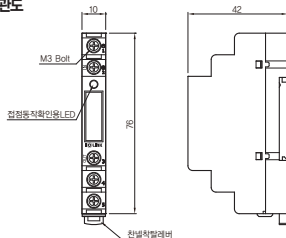


## ● 내장품

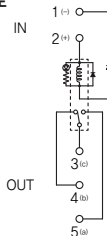
- 4Pole용 Short bar (10개 단위 구매시 5개 내장됨)



## ● 외관도



## ● 내부결선도



※ 본 취급설명서에 기재된 사양 및 외형치수 등은 제품의 개선을 위하여 예고 없이 변경될 수 있습니다.



**삼원ACT(주)**  
SAMWON ACT Co., Ltd.

- 본사및공장 | 47035 부산광역시 사상구 대동로 28 (염곡동)  
TEL : 051)320-7777 FAX : 051)312-2233
- 서울사무소 | 경기 광명 하안로 60 (광명테크노파크 E동 301호)  
TEL : 02)837-2230 FAX : 02)837-2226